



READY De kant en klare voegmortel

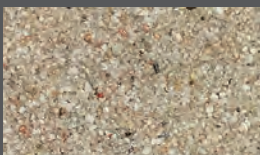
A-JOINT® READY is een gebruiksklare en vacuümverpakte voegmortel voor bestratingen met een speciaal natuurlijk zandmengsel. Het is zeer doorlatend voor water, vorstbestendig en verhardt door contact met atmosferische zuurstof.

A-JOINT® READY voorkomt onkruidgroei in de voegen en kan worden gebruikt voor bijna alle natuursteen- en betonbestrating in buitenruimten.

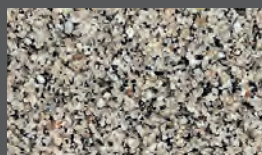
Door zijn gemakkelijke verwerking en zelfverdichtende eigenschappen is deze bestratingsvoegmortel ook uitermate geschikt voor de amateur-vakman.

A-JOINT® READY kan worden gebruikt rond het huis, op trottoirs, terrassen, binnenplaatsen en ingangen van garages met autoverkeer.

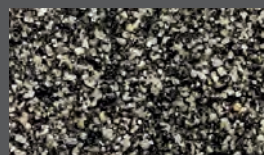
Kleuren:



neutraal



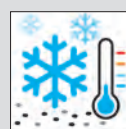
steengrijs



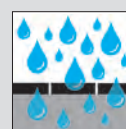
basalt

Eigenschappen:

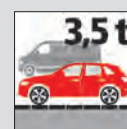
- Duurzame, slipvaste voegoplossing tot gebruikscategorie N2
- Onkruidvrij en waterdoorlatend
- Voor voegbreedtes vanaf 5 mm
- Voor voegdieptes vanaf 30 mm
- Kant-en-klaar gemengd en vacuüm verpakt, onmiddellijk "GEREED" voor gebruik
- Kan worden toegepast vanaf 5°C grondtemperatuur
- Kan worden gebruikt bij lichte regen, vochtig weer



Bestand tegen vorst en dooizout



Zeer waterdoorlatend



Verkeersbelasting 3,5 t



Bestand tegen hogedrukreinigers

Verwerkingsinstructies

Bereid je voor:

De voegen moeten worden ontdaan van onkruid, wortels en losse delen tot een diepte van ten minste 30 mm. Het te voegen oppervlak moet vrij zijn van alle vuil. Aangrenzende gebieden die niet moeten worden gevoegd, moeten worden gemaskeerd of bedekt. Om zettingen en loszittende stenen te voorkomen, adviseren wij een permanent waterdoorlatende en draagkrachtige ondergrond die overeenkomt met de latere belasting.

Voorbevochtiging:

Maak het hele oppervlak goed nat. Hogere bodemtemperaturen en absorberend gesteente met open poriën vereisen een intensievere voorbevochtiging. Gebruik over het algemeen schoon en koud water.

Vul de voegen op:

Neem de vacuümzak uit de emmer, knip hem open en verdeel de mortel gelijkmatig over het goed voorbevochtigde oppervlak. Werk de bestratingmortel intensief in de voegen met een bezem of rubberen trekker. De voegen moeten volledig worden opgevuld en verdicht. Door de verse mortel te doseren met een fijne waternevel, verhoogt u de sterkte van de voeg en kunnen smallere voegbreedtes gemakkelijker worden opgevuld. Vermijd stilstaand water in het oppervlak tijdens het aanbrengen. Vul uitgezakte voegen onmiddellijk op met verse mortel.

Het oppervlak schoonmaken:

Reinig het steenoppervlak onmiddellijk na het voegen zorgvuldig met een fijne bezem diagonaal op de voeg. Verwijder alle resten van de bestratingmortel van het stenen oppervlak. Reeds eerder gebruikt materiaal mag niet opnieuw worden gebruikt. Let er op dat de vellingkanten (schuine zijanten van de tegels en klinkers zichtbaar moeten zijn).

Nazorg:

Bescherm het vers gevoegde oppervlak tegen voortdurende of hevige regen gedurende 12-24 uur. Wij bevelen bouwfolie of dekzeilen aan als regenbescherming. Deze kunnen rechtstreeks op het oppervlak worden gelegd. Bij temperaturen rond 20°C is het oppervlak na 24 uur begaanbaar en na 6 dagen berijdbaar. Lage temperaturen en een hoge vochtigheid kunnen de volledige uithardingstijd verlengen tot enkele weken. Een sterketest wordt altijd aanbevolen vóór gebruik. Licht schuren van het morteloppervlak is mogelijk als gevolg van de grondstof. Reinigingswerkzaamheden (hogedrukreiniger max. 100 bar, min. 30 cm afstand) mogen op zijn vroegst na 7 dagen worden uitgevoerd.

Synthetische hars film: Na het voegen met A-JOINT® READY blijft er een dunne harsfilm op het steenoppervlak achter die de steenkleur intensiveert en de steen tegen vuil beschermt. Deze harslaag verdwijnt gewoonlijk na verloop van tijd door verwerking en gebruik van het oppervlak. Maak in geval van twijfel een klein testvlak. De kunstharsfolie is geen ontwerpfout, aangezien noch de kwaliteit, noch de functionaliteit van de verbinding wordt aangetast.

Toepassingsnotities Gebruik A-JOINT® READY alleen met een stabiele, draagkrachtige en blijvend waterdoorlatende onderconstructie of een helling van minstens 2%. Houd rekening met de geldende voorschriften voor de aanleg van terrassen en paden. Niet gebruiken op permanent natte plaatsen of in geval van wateroverlast. A-JOINT® READY heeft een inherente geur die mettertijd verdwijnt na volledige uitharding. Toepassing wordt alleen aanbevolen in goed geventileerde buitenruimten. Wij wijzen op het dragen van adequate beschermende werkkleding. Werkschoenen en gereedschap moeten vrij zijn van vuil en moeten tijdens en na het aanbrengen met water worden gereinigd.

Verwijder regelmatig vuil, bladeren en mos van het voegoppervlak.

Alle vulstoffen zijn natuurproducten en zijn onderhevig aan natuurlijke kleurvariaties. Onze informatie is gebaseerd op jarenlange ervaring en de huidige stand van de techniek, maar is niet bindend en vormt geen contractuele rechtsbetrekking.

Technische gegevens:

Systeem:	1-component kunstharsmortel / straatvoegmortel
Werkijd bij 20°C:	ca. 30 minuten na het openen van de vacuümzak
Bedrijfstemperatuur:	> 5°C, max. 30°C
Releasbaarheid van het oppervlak bij 20°C:	beloopbaar na 24 uur, berijdbaar na 6 dagen Lage temperaturen en hoge vochtigheid kunnen de volledige uithardingstijd verlengen
Leveringsvorm:	PCR-emmers van 15 kg en 25 kg uit gerecycleerde kunststof
Houdbaarheid:	24 maanden. Droog en vorstvrij bewaren en beschermen tegen direct zonlicht.
Druksterkte:	10 N/mm ² (labo-waarde), bouwwerfwaarde 7,3 N/mm ²
Buigsterkte:	4 N/mm ² (labo-waarde), bouwwerfwaarde 3,6 N/mm ²
Statische elasticiteitsmodulus:	2000 N/mm ²
Dichtheid vaste mortel:	1,8 kg/dm ³
Waterdoorlaatbaarheid:	2,02 x 10 ⁻³ m/s (bij 10 % voegaandeel ca. 12 l/m ² / min, afhankelijk van verdichting)

Verbruikstabel in kg/m² – berekeningsbasis voegdiepte 30 mm

Steengrootte	9 x 11 cm	20 x 10 cm	40 x 40 cm	60 x 40 cm	90 x 60 cm	100 x 100 cm
Voegbreedte 5 mm	4,36 kg	3,32 kg	1,16 kg	0,97 kg	0,65 kg	0,47 kg
Voegbreedte 8 mm	6,58 kg	5,08 kg	1,83 kg	1,53 kg	1,03 kg	0,75 kg

Alle verbruikswaarden zijn benaderende waarden die werden berekend op basis van ervaring. Het werkelijke verbruik kan variëren als gevolg van de verwerking en oppervlaktegesteldheid. Verbruikscalculator op: www.a-joint.de



Voorsproeien



Voegen vullen



Vegen



Klaar

Videos op: 